

Raccordements pour WC

1970 -

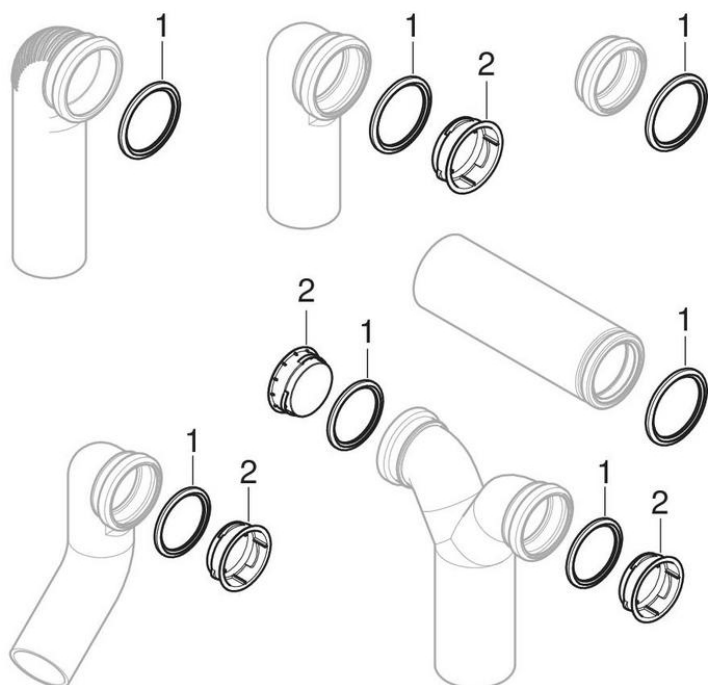
Marque Geberit

Caractéristiques

Année de fabrication à partir de | 1970

Valable pour les articles

308.883.14.1	308.923.14.1	310.881.14.1	366.061.16.1
366.887.16.1	366.925.16.1	366.941.16.1	367.485.16.1
367.792.16.1	367.794.16.1	367.887.16.1	367.901.16.1
367.902.16.1	367.913.16.1	367.914.16.1	367.923.16.1
367.925.16.1	367.941.16.1	310.883.14.1	



#	N° de réf.	Désignation	Remarques
1	387.282.00.1	Manchette Geberit PE: d=90mm, DN=90	ø 90 mm à partir de 1995 (tenir compte de l'original)
1	367.988.00.1	Joint torique Geberit PE: d=90mm, DN=80	ø 90 mm jusqu'à 1995 (tenir compte de l'original)
1	367.789.00.1	Joint torique Geberit PE: d=110mm, DN=100	ø 110 mm jusqu'à 1995 (tenir compte de l'original)
1	240.813.00.1	Manchette Geberit PE: d=110mm, DN=100	ø 110 mm à partir de 1995 (tenir compte de l'original)
2	240.812.00.1	Couvercle de protection Geberit: d=90mm, DN=90	
2	853.619.92.1	Couvercle de protection Geberit pour manchon à emboîter: d=110mm, di=10.8mm	